

# ЧТО Ж ТЫ ОПУСТИЛА ГЛАЗА? PARLAMI D'AMORE, MARIÙ!

Слова Э. НЕРИ  
Parole di E. NERI  
Русский текст М. Улицкого

Ноты с сайта - [www.notarhiv.ru](http://www.notarhiv.ru)

Ч. БИКСИО  
C. ВИХИО

Tempo di valse lento

нар [mf]

Più mosso

[mf]

Ра-дость, как пти-ца, впо-рх-ну-ла в о-кон-це мо-е  
Со-лнце и ве-тер нам ли-ца со-жгут, за-ка-лят,  
Co-me sei bel-la, più bel-la sta-se-ra, Ma-riù.  
So-che u-na bel-la e ma-liar-da si-re-na sei tu;

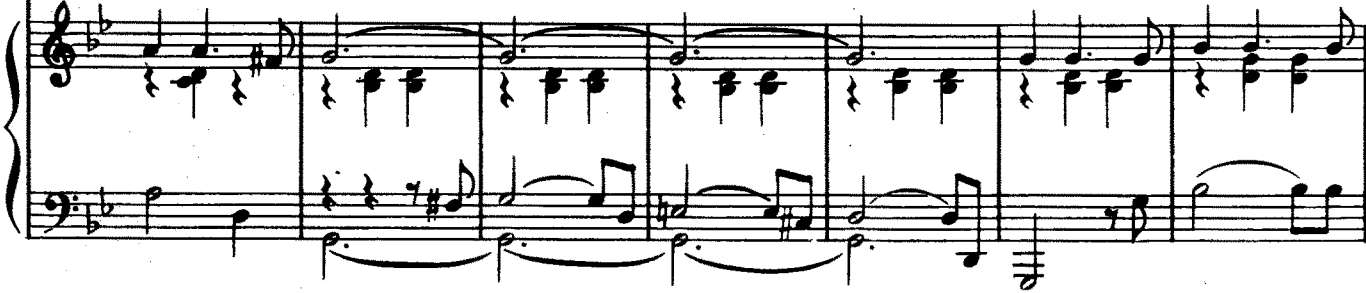
mp

и зо-ло-тит-ся ве-сен-ним лу-  
Ве-сел и светел, и ра-до-стен  
Splen-de un sor-ri-so di stel-la ne-  
so-che si per-de, chi guar-da ne-



- чом, и по - ет.  
 - будет твой взгляд.  
 - gli occhi tuoi blu!  
 - gli occhi tuoi blu!

Голос твой милый на -  
 Шепот стыд - ли - вый за -  
 Anche se av - ver - so il de -  
 Ma che m'im - por - ta se il



- пол - нил и сердце и дом.  
 - менил го - ря - ча - я речь.  
 - sti - no do - ta - ni sa - rà,  
 mon - do si bur - la di me?..

Робость и  
 Не - тер - пе -  
 og - gi ti  
 Me - glio nel



си - лу я ви - жу во взгля - де тво - ем  
 - ли - во с то - бо - ю мы ждать бу - дем встре - ч,  
 so - no vi - ci - no, per - chè so - spi - rar?..  
 gor - go pro - fon - do, ma semp - re con te!..

до - ро - гом.  
 не - жных встре - ч...  
 Non pen - sar!  
 Sì, con te!



Prunes

Ritornello

Tempo di valse lento

Музыкальный фрагмент первого системного раздела. Включает вокальную партию и фортепиано. Темп медленный, характерный для вальса. Ключевая подпись: *Tempo di valse lento*.

Вокальные тексты:  
Что ж ты опу-сти-ла гла-за?  
Par - la mi d'a - mo - re, Ma - riù!  
Раз - ве я не правду ска - зал?  
Tut - ta la mia vi - ta sei tu!

Музыкальный фрагмент второго системного раздела. Продолжает вокальную партию и фортепиано.

Вокальные тексты:  
Раз - ве у - ста - ми а - лы - ми  
Gli oc - chi tuoi bel - li bril - la - no!  
ла - ско - вых слов не и -  
Fiam me di sog - no scin -

Музыкальный фрагмент третьего системного раздела. Включает вокальную партию и фортепиано. Музыка становится более эмоциональной.

Вокальные тексты:  
- ска - ли мы?  
- til - la - no!  
Что ж ты опу - сти - ла гла - за?  
Dim - mi che il lu - sio - ne non è,  
*f con calore*

Музыкальный фрагмент четвертого системного раздела. Включает вокальную партию и фортепиано. Завершает риторелло.

Вокальные тексты:  
Раз - ве я не прав - ду ска - зал?  
dim - mi che sei tut - ta per me!..

rall.

Ты о люб - ви шеп - та - ла мне...  
Qui sul tuo cor non sof - fro più!

Что ж ты о - пу - сти - ла гла -  
Par - la - mi d'a - to - re, Ma -

Для повторения

Для окончания

- за?  
- riù!

|| - за?  
|| - riù!

Ты о люб -  
Qui sul tuo

rall.

- ви шеп - та - ла мне...  
cuor non sof - fro più!

Что ж ты о - пу - сти - ла гла - за?..  
Par - la - mi d'a - to - re, Ma - riù!